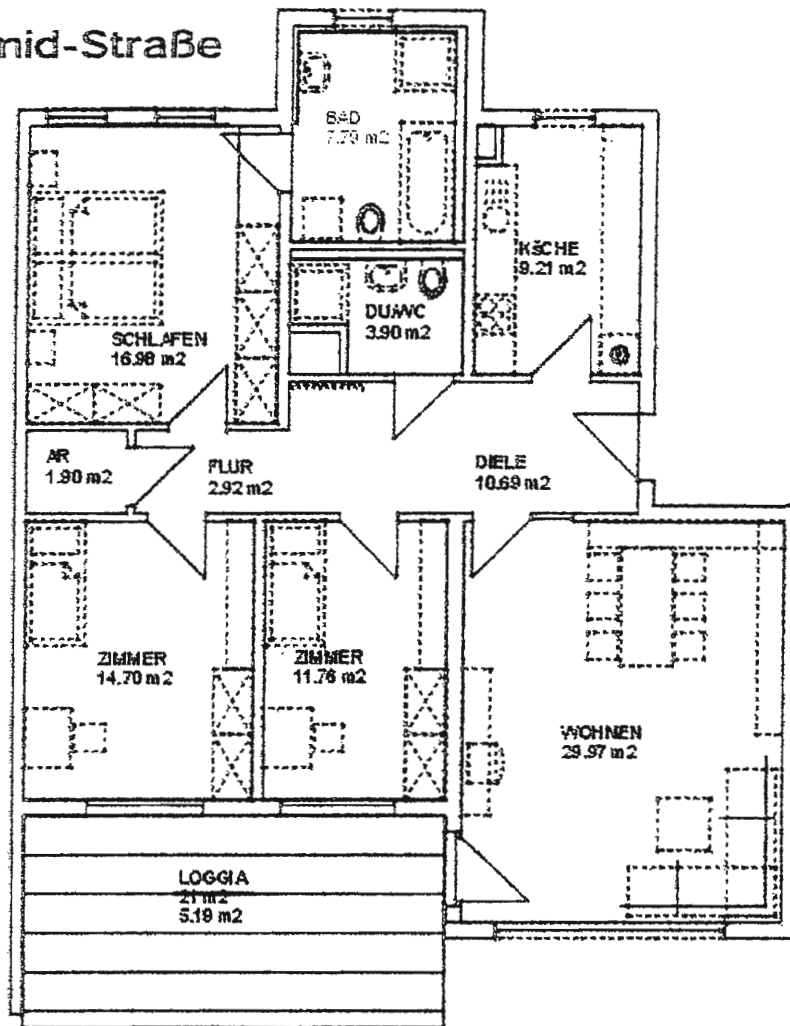


Parkwohnanlage Wöhrder See

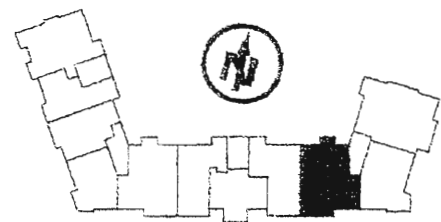
Wohnung Nr. 35

Dr. Carlo-Schmid-Straße



4-Zimmer Wohnung 1.Obergeschoß

Wohnen	29,97 m ²
Zimmer	11,76 m ²
Zimmer	14,70 m ²
Schlafen	16,98 m ²
Küche	9,21 m ²
Bad	7,79 m ²
DU / WC	3,90 m ²
Flur	2,92 m ²
Diele	10,69 m ²
Abstellraum	1,90 m ²
	<hr/>
	109,82 m ²
Loggia x 1/4	5,19 m ²
	<hr/>
	115,01 m ²
./. 3% Putz	3,45 m ²
	<hr/>
	111,56 m ²



Zur Maßentnahme nicht geeignet.
Das eingezeichnete Mobilier
ist kein Kaufgegenstand.

Parkwohnanlage Wöhrder See
Bauträger GmbH & Co KG
Praterstraße 34
90 429 Nürnberg
Tel: (0911) 27 27 27 0
Fax: (0911) 27 27 26 2

**EIWO
BAU** [®]
AKTIVGESELLSCHAFT